

ARDÈCHE

HAUTES VALLÉES



*Guide découverte
2026*





Bienvenue en Ardèche Hautes Vallées !

L'Ardèche Hautes Vallées, terre propice aux sports et loisirs de plein air, est une mosaïque de paysages grandioses, tissée de sites naturels et de curiosités géologiques, panachée de gourmandises et animée d'événements festifs.

Vivez des moments uniques d'escapade, de ressourcement, d'émerveillement. Évadez-vous au cœur d'écrins de nature et de terres volcaniques. Explorez au gré de rencontres avec des personnes passionnées, des lieux insolites, des savoir-faire ancestraux, des sites au patrimoine et à la beauté remarquables.



*De nombreuses expériences
vous attendent !*

Parcourir les sentiers de randonnée. Arpenter les musées fascinants. Nager en eau douce et fraîche. Explorer la Vallée du bijou. Déguster des spécialités locales. Rouler sur La Dolce Via... Faire le plein de sensations et d'émotions !



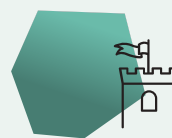
p. 8 Le paradis des amoureux du vélo !

p. 10 Sur les sentiers de l'aventure !



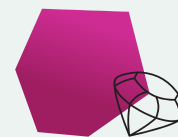
p. 12 La nature comme terrain de jeu

p. 16 Des trésors naturels



p. 20 Cinq escapades hors du temps

p. 24 Jouez les apprentis scientifiques



p. 26 La vallée du bijou, un univers précieux

ARDO



p. 28

Instants d'art
& artisanat



p. 40

Vos sorties en
Ardèche Hautes Vallées



p. 38

Au fil
de l'eau



p. 30

La vie couleur
châtaigne

p. 32

Expériences
gourmandes pour
le bonheur des papilles



p. 41

En mode
camping-car

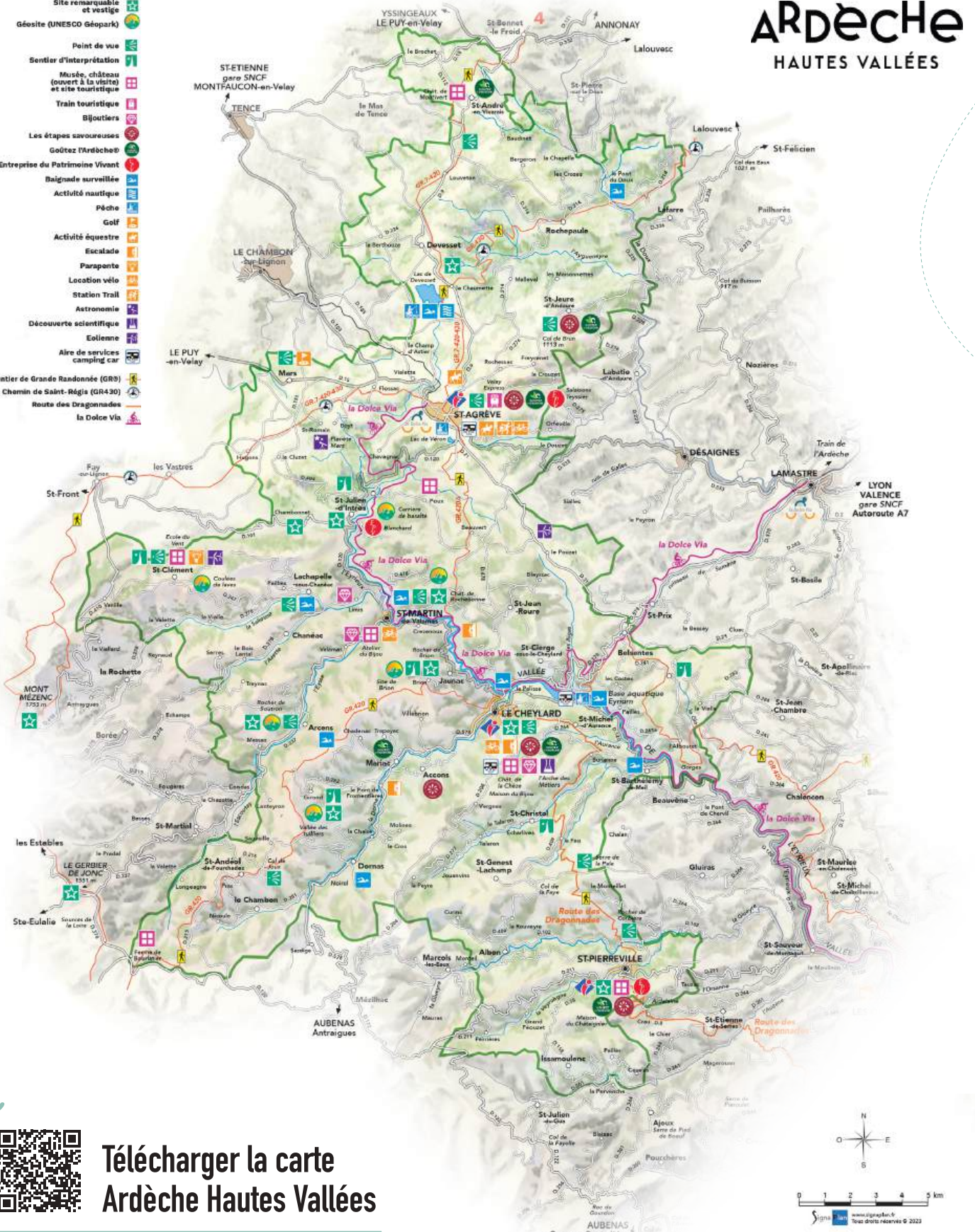
p. 42

Vos nuits
merveilleuses

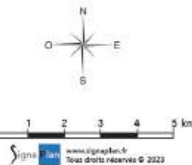
ARDECHE

HAUTES VALLÉES

-  Office de Tourisme
-  Site remarquable et vestige
-  Géosite (UNESCO Géopark)
-  Point de vue
-  Sentier d'interprétation
-  Musée, château (ouvert à la visite) et site touristique
-  Train touristique
-  Bijoutiers
-  Les étapes savoureuses
-  Goûtez l'Ardeche
-  Entreprise du Patrimoine Vivant
-  Baignade surveillée
-  Activité nautique
-  Pêche
-  Golf
-  Activité équestre
-  Escalade
-  Parapente
-  Location vélo
-  Station Trail
-  Astronomie
-  Découverte scientifique
-  Eolienne
-  Aire de services camping car
-  Sentier de Grande Randonnée (GR)
-  Chemin de Saint-Régis (GR430)
-  Route des Dragonnades
-  La Dolce Via



Télécharger la carte
Ardèche Hautes Vallées



AUBENAS
Caverne Pont d'Arc

Contact

☎ 04 75 64 80 97

@ accueil@ardeche-hautes-vallees.fr

➔ ardeche-hautes-vallees.fr

f ardechehautesvallees07

📷 ardeche_hautes_vallees

Nos bureaux d'accueil



Le Cheylard

4 B rue Saint-Joseph
07160 Le Cheylard



| Horaires :

+ Avril > Juin | Septembre > Octobre :
mardi > samedi : 9 h 30 - 12 h et 14 h - 17 h.

+ Novembre > Mars :
mardi > vendredi : 10 h - 12 h et 14 h - 17 h.

+ Juillet > Août :
lundi > samedi : 9 h 30 - 12 h 30 et 14 h 30 - 18 h.
Ouvert le dimanche (du 12/07 au 16/08)
et jours fériés de 9 h 30 à 12 h 30.

L'OFFICE DE TOURISME DE VAL'EYRIEUX

Saint-Agrève

655 rue du docteur Tourasse
07320 Saint-Agrève

| Horaires :

+ Avril > Juin | Septembre > Octobre :
lundi > samedi : 9 h 30 - 12 h et 14 h - 17 h.
fermé mercredi.

+ Novembre > Mars :
lundi > vendredi : 10 h - 12 h et 14 h - 17 h.
fermé mercredi.

+ Juillet > Août :
lundi > samedi : 9 h 30 - 12 h 30 et 14 h 30 - 18 h.
Ouvert le dimanche (du 12/07 au 16/08)
et jours fériés de 9 h 30 à 12 h 30.

Saint-Pierreville

40 rue des lavoirs
07190 Saint-Pierreville

| Horaires :

+ Avril > Juin | Septembre > Octobre :
mercredi > samedi : 9 h 30 - 12 h et 14 h - 17 h.
dimanche : 9 h - 12 h 30

+ Juillet > Août :
mercredi > samedi : 9 h 30 - 12 h 30 et 14 h 30 - 18 h.
dimanche : 9 h - 12 h 30

+ Novembre > Mars :
Fermeture annuelle.



Directeur de publication :
D^r Jacques Chabal (Président Val'Eyrieux Tourisme)
Romain Schockmel (Directeur Val'Eyrieux Tourisme).
Rédaction : Léa Ville - Marie-France Devidal
Création : Be You Créa
Impression : Impressions Modernes
5 000 exemplaires - Dépôt légal à parution.



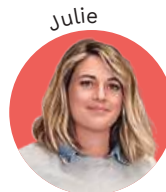
Nos partenaires :



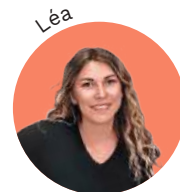
Les renseignements indiqués dans ce magazine sont donnés à titre indicatif et sont susceptibles de modification en cours d'année. Liste non exhaustive.



Dany



Julie



Léa



Noémie



Laure



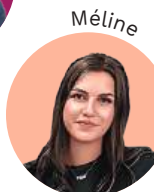
Marie-France



Romain



Quentin



Méline



L'équipe de l'Office de tourisme

Le paradis des amoureux

du vélo !



Qu'il soit de route, tout-terrain ou électrique, votre vélo trouvera itinéraires à ses roues pour une pause hors du temps. Une descente grisante, une randonnée plaisir, une douce balade... Le choix est vôtre parmi ces nombreuses possibilités. En selle !

Le VTT

L'espace VTT Val'Eyrieux Monts d'Ardèche, labellisé par la Fédération Française de Cyclisme, propose 730 km et 43 circuits VTT balisés.

La **Boucle Ardèche Hautes Vallées** se réalise en un ou deux jours sur 40 km de voie douce et 20 km de pistes et petites routes calmes.

Le Tour de Pays Ardèche Hautes Vallées de 160 km se compose de deux boucles : la boucle nord à plus de 1200 m d'altitude sur un plateau agricole et ses contreforts panoramiques et la boucle sud au cœur d'une Ardèche secrète, avec ses vallées et crêtes aériennes.

La Dolce Via

Pour un séjour 100 % vélo, direction La Dolce Via. Cette voie douce de 90 km aménagée sur l'ancienne voie ferrée du territoire vous immerge au cœur d'un **superbe environnement naturel préservé** en toute saison.

Viaducs, tunnels et lacets de l'Eyrieux se succèdent et ne cessent de changer l'ambiance de votre balade. En itinérance sur plusieurs jours ou en excursion familiale à la journée, la piste cyclable se découvre à la carte !

+ dolce-via.com

#sensations



Boucle Ardèche Hautes Vallées

#liberté

Les Routes de l'Ardéchoise

Les amateurs de vélo de route peuvent se régaler sur les traces de l'Ardéchoise, **événement cyclo annuel incontournable.**

13 itinéraires balisés vous emmènent à l'assaut des plus beaux paysages de l'Ardèche. De 85 à 620 km de parcours à découvrir selon vos envies : relever un challenge sportif, tester un séjour itinérant ou graver de nouveaux cols...

+ ardechoise-autrement.com

+ L'Ardéchoise : 9 au 13 juin 2026

Le Raid VTT des Monts d'Ardèche

Cette aventure sportive vous lance un beau défi. Découvrez un raid de 130 km et 4 000 m de dénivelé positif, de quoi faire vibrer les plus chevronnés des vététistes. Sur 1, 2 ou 3 jours, seul ou en équipe, **votre défi commence ici !**

Entre paysages panoramiques et descentes techniques, cette épreuve séduit depuis plus de 20 ans par la technicité et la beauté des parcours proposés. Les émotions sont au rendez-vous !

+ raidvtt-ardeche.com

+ 19. 20. 21 juin 2026

RAID VTT
des
Monts d'Ardèche
23^e édition

Le Gravel

Le relief des monts d'Ardèche offre aux pratiquants de Gravel une multitude de possibilités. Entre routes de campagne, chemins de terre et sentiers de forêts, les vélos hybrides trouveront leur bonheur. **De beaux itinéraires polyvalents à tester !**

+ La Gravel Ardèche Race : 25 juillet 2026 à Saint-Agrève



Raid VTT des Monts d'Ardèche © Yanis Maza

Sur les sentiers de

L' aventure !



De plateaux en vallées, sur les sentiers des crêtes aux superbes panoramas, le long des rivières, dans la forêt... l'Ardèche Hautes Vallées est un bonheur pour la randonnée.

La randonnée

Les 800 km de sentiers pédestres constituent un terrain de jeu naturel pour explorer le territoire de manière sportive. 42 circuits balisés tous niveaux vous emmènent à la **découverte de cet environnement paisible**. Le territoire est également traversé par trois itinéraires de Grandes Randonnées : le GR7, le GR 420 et le GR 430, de quoi vivre de nombreuses aventures pédestres.

- + Topoguide en vente à l'Office de tourisme
- + rando.ardeche-hautes-vallées.fr
- + Application mobile Rando Monts d'Ardèche

Le Printemps de la randonnée

Pendant les trois mois du printemps, la randonnée est célébrée en Ardèche Hautes Vallées ! Une quinzaine de parcours aux niveaux variables est proposée par les associations locales. Ces circuits hors sentiers battus permettent d'admirer des paysages inédits. Grâce aux « gens du pays », amateurs et confirmés de randonnée peuvent profiter des beaux sentiers printaniers et des produits du terroir mis à l'honneur. **Entre cols, monts et vallées, de superbes randonnées vous sont réservées.**

- + 4 avril au 21 juin 2026
- + Programme à l'Office de tourisme
- + printemps-rando.fr



La route des Dragonnades

Partez sur les pas des Dragons de Louis XIV, sur cet ancien chemin royal chargé d'histoire. Cet itinéraire est créé au XVII^e siècle pour permettre au corps d'infanterie et de cavalerie de maîtriser la résistance protestante locale. Sur 60 km divisés en 4 étapes, retracez son histoire à la croisée de lieux de mémoire et de paysages uniques.

- + 60 km entre Privas et Le Cheylard en 4 étapes
- + rando.ardeche-hautes-vallees.fr



Randonnée à Rochebonne
© David Méchin

#connecté



Application Rando
Monts d'Ardèche

GR 430 : le chemin de Saint-Régis

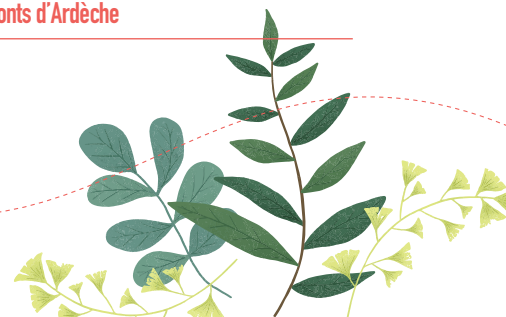
Sur les pas de Saint-François Régis, on en prend plein les yeux ! Le GR® traverse le territoire de la Haute-Ardèche sur 34 km pour 9 h de randonnée, au croisement des hautes vallées du Doux et de l'Eyrieux. À Saint-Agrève, vous êtes à 1 050 mètres d'altitude au cœur d'un plateau verdoyant. Le lac de Devesset est un incontournable de l'itinéraire, doté d'une flore et d'une faune remarquables. Emprunter le chemin de Saint-Régis, c'est emprunter le **chemin d'une nature ressourçante et d'un patrimoine unique.**

- + Topoguide en vente à l'Office de tourisme
- + Boucle de 206 km sur 9 à 10 jours de randonnée
- + rando-hauteloire.fr

Les sentiers thématiques

En famille, aventurez-vous sur les parcours d'interprétation pour des balades ludiques. Les « **Sentiers de l'eau** » au fil des rivières vous livrent leurs récits. Le « **Chemin des cinq sens** » jalonné d'œuvres artistiques éveille les émotions. Le « **Petit tour du Rocher de Brion** » reconstruit l'histoire de l'ancien village médiéval du dyke basaltique. « **Un Pays et ses Arbres** » raconte l'histoire du pays et l'évolution de son agriculture. Le « **Sentier des tuiliers** » mène aux sources de l'argile précieuse dans la région. Le « **Sentier du centenaire** » retrace l'histoire du village centenaire d'Intres. Le « **Sentier d'Éole** » et le « **Sentier géologique** » conduisent à la découverte des coulées basaltiques de Saint-Clément. **Petits et grands en profitent pleinement !**

- + Topoguide en vente à l'Office de tourisme
- + rando.ardeche-hautes-vallees.fr
- + Application mobile Rando Monts d'Ardèche





La nature comme terrain

de jeu

Vivez des activités uniques et ludiques en famille ou entre amis ! Randonnée avec des ânes, tyrolienne, visite à la ferme... Pour les plus sportifs, testez le trail, l'orientation ou le quad. Côté nautique, optez pour le paddle, le kayak ou la voile. À vous de jouer !

+ ardeche-hautes-vallees.fr

Course d'orientation



Partez à l'aventure en famille sur les parcours d'orientation permanents ! À Saint-Agrève, explorez la ville autrement avec trois itinéraires adaptés à tous les niveaux. Munis d'une carte, suivez les bornes de poinçonnage et découvrez les ruelles pittoresques à votre rythme. Au Cheylard, plongez au cœur du patrimoine industriel et historique en réalisant les trois circuits proposés. Cartes disponibles à l'Office de Tourisme pour une expérience ludique et enrichissante !

Les ânes des Monts d'Ardèche

En autonomie ou avec un guide, partez randonner avec un âne, une activité pour tous niveaux et tous âges. Différents itinéraires s'adaptent à vos envies, de 1h30 à plusieurs jours. Vous trouverez le parcours fait pour vous et surtout un gentil âne pour le partager. En famille, laissez-vous aussi tenter par une balade en calèche ! Confortablement installé, en compagnie d'Ingrid meneuse diplômée, et de Ladie, jument percheronne, vous découvrirez les paysages ardéchois. Et pour découvrir les ânes sans marcher, plusieurs animations sont proposées toute l'année.

- + Toute l'année
- + À partir de 40 € par âne
- + 06 25 39 38 24
- + 745 route de Gourgouras, 07310 Saint-Julien-d'Intres
- + anesardeche.fr



Le Parc animalier de Lussas

À Lussas, le Parc animalier vous invite à vivre une journée inoubliable en famille. Vous entrez dans certains enclos, vous approchez, caressez et découvrez plus de 400 animaux de la ferme. Entre deux animations, vous profitez d'une grande aire de jeux. La visite se prolonge à l'ombre des arbres, au cœur du parc, au plus près des animaux, pour le plus grand bonheur des enfants !

- + Fév. à oct. : jours d'ouverture selon la période
- + 04 75 38 72 84
- + 310 chemin de la fabrique, 07170 Lussas
- + parc-animalier-ardeche.com



Boutières Loisirs

Avec Boutières Loisirs au Cheylard, vous partez à l'aventure à vélo en toute liberté. Vous louez des VTT de plusieurs tailles ou des VTC électriques, à la demi-journée, à la journée ou à la semaine selon vos envies. Vous profitez aussi d'un service de vente et de réparation de cycles. Sur place, le magasin ALS Évasion vous propose un divers choix de vêtements et équipements sportswear pour vos expériences de pleine nature ! L'idéal pour explorer le territoire en toute sérénité.

- + Mar. au sam. toute l'année, jours fériés de mai à août et lundis d'août.
- + 04 75 29 26 02
- + 500 route d'Eyrium, 07160 Le Cheylard





#sensations

Offroad Adventure 07

Une aventure unique en quad, moto ou buggy à vivre seul, entre amis, en couple ou en famille. Débutants et confirmés sont guidés avec passion par les moniteurs à travers les sentiers pour découvrir de splendides paysages ardéchois. Les parcours sont modulables en fonction des attentes et du niveau. Sensations uniques garanties !

+ Avr. à nov. : tous les jours, sur réservation
+ 04 75 93 18 56
+ 240 route de l'aérodrome, 07200 Lanas
+ quad-ardeche.fr

Guide Nature Randonnée

Toute l'année, vivez une parenthèse nature au cœur de la haute Ardèche et de la Haute-Loire. Été comme hiver, partez à la découverte de paysages préservés et d'expériences conviviales encadrées par des accompagnateurs en montagne diplômés. Balades, moments gourmands et activités ludiques rythment des sorties accessibles à tous, pour des souvenirs authentiques en pleine nature !

+ Toute l'année : sur réservation
+ 07 68 06 82 81
+ guidenaturerandonnee@gmail.com
+ Le Bourg, 43150 Les Estables
+ guidenaturerandonnee.com



Les trottinettes électriques du Cocon du Vivarais

Au Cocon du Vivarais à Rocheпаule, vous partez à l'aventure sur des trottinettes électriques tout terrain, silencieuses et respectueuses de l'environnement, pour explorer la nature ardéchoise autrement. Vous choisissez une balade de 1 h 30 ou 2 h 30 à travers des paysages et panoramas magnifiques. Une activité fun et accessible pour se reconnecter au grand air !

+ Toute l'année
+ 06 50 17 18 25 | 06 10 14 31 86
+ 820 chemin de Villeneuve, 07320 Rocheпаule



Les trottinettes de Labrousse

Découvrez les sensations uniques des randonnées en trottinette électrique tout terrain pour découvrir les Monts d'Ardèche autrement. Silencieuses, robustes, puissantes et écologiques, elles sont parfaites pour explorer un territoire préservé en famille ou entre amis. Empruntez des sentiers sauvages et chemins de terre dans les forêts et montagnes, en profitant d'une conduite fluide et sans effort. Profitez d'un parcours balisé, en autonomie ou accompagnés, et vivez un moment électrisant, respectueux de la nature. Alliez aventure, nature et plaisir !

+ Mars. à oct. : tous les jours, sur réservation

+ Casques et gants fournis

+ À partir de 14 ans

+ 06 79 10 43 22

+ Chemin du Grand Bouveyron, Saint-Julien-Labrousse, 07160 Belsentes

+ cabanesardeche.com



La Mobylette du Mézenc

Envie d'évasion ? Seul, en couple, entre amis, en famille, partez à l'aventure dans les Monts d'Ardèche et la Haute-Loire au guidon de la mobylette de votre jeunesse ! Après avoir créé avec vous un itinéraire, enfilé casque gants et écouté un léger briefing, vous voilà prêt pour partir à la journée, demi-journée ou au coucher de soleil. Itinéraire personnalisable selon vos envies à la découverte de lac, panorama, château, sucs, bord de Loire...

+ Toute l'année, tous les jours, sur réservation

+ de 40 à 70 €

+ 06 67 34 59 85

+ 260, route de Tence, 43430 Fay-sur-Lignon



Intersport

Direction le magasin Intersport à Saint-Agrève pour un séjour nature réussi ! Que ce soit pour vos aventures à vélo sur la Dolce Via ou vos escapades hivernales, ce magasin est là pour vous équiper. Profitez d'un large choix d'articles de sport et d'équipements en location : VTT, VTC, vélos électriques, tandems, remorques, skis, raquettes, et luges. Également convoyeur de la Dolce Via, Intersport propose la location de vélos et un service de transport en minibus. Une solution pratique pour explorer la voie cyclable en toute sérénité.

+ 1^{er} janv. au 5 juil. et 31 août au 31 déc. : lun. au sam. de 9 h à 12 h et de 14 h à 19 h.

+ 6 juil. au 30 août : lun. au sam. de 9 h à 12 h et de 14 h à 19 h. Dim. de 9 h à 12 h.

+ 04 75 30 11 64

+ 50 rue de l'hôpital, 07320 Saint-Agrève





Des trésors *naturels*

Entre montagnes et vallées, c'est un patrimoine naturel exceptionnel qui vous attend. Vous voyagez à la découverte de sites emblématiques au cœur d'une nature préservée. Partez à la rencontre de ces espaces authentiques, pour des moments de déconnexion, de liberté et d'émerveillement.



Le Géopark

L'Ardèche Hautes Vallées fait partie du Parc Naturel Régional des Monts d'Ardèche, classé Géopark mondial UNESCO. Vous avez ainsi la chance de voir des sites au patrimoine géologique remarquable.

+ parc-monts-ardeche.fr

#sentier



© David Méchin



Le Rocher de Soutron à Arcens

Le Rocher de Soutron vous offre un panorama somptueux au bout d'une montée de 20 minutes. En son sommet, est perchée la chapelle de Saint-Julien-de-Soutron, construite au XVII^e siècle.

Les coulées basaltiques à Saint-Clément

Village belvédère, Saint-Clément offre de superbes panoramas. Le site présente un intérêt géologique, plus de 11 coulées de lave issues du massif du Mézenc empilées sur plusieurs millions d'années pour constituer le plateau aujourd'hui perché par le creusement des vallées.



© David Méchin





© Ardèche Hautes Vallées

Le Rocher de Brion à Jaunac

Perché à 900 mètres d'altitude, ce sommet volcanique (dyke basaltique) abrite les vestiges d'un château et d'un village médiéval. Le site de Brion offre un panorama exceptionnel sur les Monts d'Ardèche et les Alpes. Des panneaux d'interprétation jalonnent le parcours de visite.



© David Méchin

La Vallée des Tuiliers à Girond

Avec ses maisons de bois et de pierre, son four à pain rénové et ses ruelles pavées, le hameau de Girond est un joyau du patrimoine des Boutières. Au départ de Girond, un chemin vous conduit à Cornuscle, lieu de l'ancienne carrière d'argile pour la fabrication des tuiles romanes.

Des curiosités naturelles

De nombreuses autres pépites naturelles se dévoilent à vous en Ardèche Hautes Vallées...

[+ ardeche-hautes-vallées.fr](http://+ardeche-hautes-vallées.fr)



© Jérôme Genée

Le Château de Rochebonne à Saint-Martin-de-Valamas

Prenez de la hauteur et partez à l'assaut des vestiges du Château de Rochebonne érigé aux XI^e et XIII^e siècles. À 850 m d'altitude, il domine la vallée de l'Eyrieux en véritable sentinelle. Il offre un point de vue remarquable sur la chaîne des Boutières et le massif Mézenc-Gerbier.

Le lac de Devesset

Niché à 1 100 mètres d'altitude dans un écrin de verdure, le lac propose de nombreuses activités nautiques, base de loisirs avec plage, jeux d'enfants, baignade surveillée en été, jeux aquatiques, pédal'eau, mini-golf, pêche... Un sentier d'interprétation est aménagé autour du lac, site naturel classé « zone Natura 2000 », sur les thèmes de l'écologie, l'histoire et la faune.



© David Méchin

#fraîcheur

Le Mont Chiniac à Saint-Agrève

Le Chiniac domine le « village belvédère » de Saint-Agrève, sur le plateau ardéchois à 1 000 mètres d'altitude. Arpentez ses ruelles et découvrez au sommet un point de vue circulaire sur le plateau, les vallées, les monts du Velay, du Vivarais et les Alpes par temps clair. Panorama incontournable depuis la table d'orientation.



© Eyrieux Clair



© David Méchin

La Vallée du Talaron à Saint-Genest-Lachamp, Saint-Christol, Saint-Barthélemy-le-Meil et Beauvène

Une vallée à découvrir en douceur en bord de rivière. Que ce soit pour une grande traversée ou pour une simple escapade, les 20 km d'itinéraire vous offrent une multitude de possibilités...



Cinq escapades

hors du temps

La région regorge d'un patrimoine culturel authentique à découvrir au fil de visites instructives et ludiques. Des échappées enrichissantes et surprenantes.

Château de la Chèze : vivez une expérience ludique et pédagogique dans un lieu unique

Construit à partir du XIII^e siècle, le château de La Chèze vous propose de vivre en famille ou entre amis une expérience originale à travers des reconstitutions historiques, fidèles et immersives. Vous visiterez les salles intérieures de manière ludique et pédagogique grâce à de nombreux jeux dont une enquête, à des visites ou des ateliers thématiques, sans oublier la possibilité de manier une vraie arbalète médiévale et d'essayer des costumes ou des pièces d'armures. **De multiples manières autant originales que surprenantes qui vous permettront de vous faire revivre l'épopée historique de ce lieu d'exception** entouré d'un jardin et d'un parc aux arbres séculaires et rafraîchissants !

- + Toutes les informations sur les visites, ateliers et soirées sur ardeche-hautes-vallees.fr
- + 04 75 29 07 10
- + Château La Chèze, 07160 Le Cheylard
- + ville-lecheylard.fr

Lieu de mémoire au Chambon-sur-Lignon

Un lieu unique dédié à l'histoire du Plateau Vivarais-Lignon pendant la Seconde Guerre mondiale. Le parcours permanent permet de découvrir l'engagement en résistances des habitants et de comprendre l'accueil et le sauvetage de réfugiés, notamment juifs. La visite mêle panneaux, films, documents d'archives et témoignages, pour un parcours didactique destiné à tous.

- + Mars à nov. : jours d'ouverture selon la période
- + 5 à 7 € tarif plein | 3 à 5 € tarif réduit | gratuit - 10 ans
- + 04 71 56 56 65
- + 23 route du Mazet, 43400 Le-Chambon-sur-Lignon
- + memoireduchambon.com

#mémoire



© C. Luc Olivier-MDD743

L'exploration du majestueux château de Montivert

Arpentez ce **château néo-gothique construit à Saint-André-en-Vivaraïs en 1857**, au top de la modernité et du confort de son époque. Il se dévoile à vous au fil de ses 158 portes et 64 pièces mais aussi les 81 marches de son grand escalier suspendu. Deux mille mètres carrés de recoins, d'histoires et de curiosités vous attendent au sein de ce lieu exceptionnel inscrit dans son intégralité au titre des Monuments Historiques XIII^e-XIX^e siècles. Le parc du château est ouvert au public en accès libre.

- + Toute l'année, sur réservation
- + 5 € | gratuit - 18 ans
- + 06 33 52 71 83
- + Château de Montivert, 07690 Saint-André-en-Vivaraïs

#histoire



La découverte des secrets de la laine

À **Ardelaine**, dans un écrin de verdure au bord d'une rivière, prenez le temps d'une immersion au cœur de la laine ! Située à Saint-Pierreville sur le site d'une ancienne filature, Ardelaine est une coopérative labellisée Entreprise du Patrimoine Vivant qui valorise toute une filière : tonte, cardage, fabrication de matelas, couture, stylisme, tricotage. Découvrez ces savoir-faire grâce à des visites menées par des passionnés, des ateliers et des stages créatifs pour petits et grands.

+ Toute l'année : jours d'ouverture selon la période
+ 9,50 € | 6,50 € enfant (5-16 ans)
+ 04 75 66 63 08
+ 363 A route de Tazuc, 07190 Saint-Pierreville
+ ardelaine.fr

#créatif



Le train à vapeur le plus haut de France

Envie de dépaysement et de rêve ? Rendez-vous à bord du Velay-Express pour un voyage en train vapeur ou autorail entre Ardèche et Haute-Loire au rythme lent des trains d'autrefois. Sur le chemin de fer historique, vous cheminez à travers prairies et forêts. Vous découvrez les magnifiques vastes espaces du plateau Vivarais-Lignon, apercevant le Mont Gerbier-de-Jonc et le Mont Mézenc. Sur les banquettes de bois d'une voiture voyageurs ou sur les fauteuils d'un autorail des années 1930, vous revivez plus de 100 ans de technique ferroviaire.

+ **Astuce** : combinez votre sortie vélo sur la Dolce Via à un voyage en train.
Placez votre vélo dans le fourgon, asseyez-vous, admirez !
+ Mai à oct. : sur réservation
+ 16,50 à 22 € selon le trajet | 13,50 à 19 € enfant (4-12 ans) | gratuit - 4 ans
+ 04 71 59 68 06
+ La Gare, 07320 Saint-Agrève
+ velay-express.fr







Jouez les apprentis *scientifiques*

L'Ardèche Hautes Vallées est renommée pour son patrimoine scientifique et industriel. À vous d'en juger en explorant ses trois sites de visite dédiés aux sciences, à la culture et à l'environnement. Une pipette de science, un souffle de poésie, une poussière d'étoile et la magie opère !

L'École du vent

Située à Saint-Clément, L'École du vent est une maison thématique où l'on vient écouter le souffle du vent et comprendre les énergies qui nous entourent.

À travers expériences, ateliers et animations, elle propose une approche sensible et scientifique de l'envol, du vent et de l'environnement.

Un lieu **ludique, poétique et instructif pour des publics de tout âge** qui ont envie d'apprendre en rêvant !

- + Fév. à oct. : jours d'ouverture selon la période
- + 6 € | 4 € enfant | gratuit - 6 ans
- + 04 75 30 41 01
- + 4 chemin de Largailler, 07310 Saint-Clément
- + ecole-du-vent.com

L'Arche des Métiers

Au Cheylard, L'Arche des Métiers est une mini-cité des sciences ancrée dans son territoire et tournée vers les enjeux contemporains. Expositions interactives, animations et rencontres invitent petits et grands à explorer les liens entre savoir-faire, innovation et transformations de notre monde.

Avec l'exposition temporaire 2026 « **Graines : comment naissent les plantes ?** », place à une immersion ludique dans le monde végétal : des jeux, des expériences et des défis pour découvrir les mille et une stratégies des plantes, de la graine à la fleur... jusqu'à la pollinisation. Accessible dès **8 ans avec un espace dédié au 3-6 ans**, à vivre en famille ou entre amis !

- + Avr. à oct. : jours d'ouverture selon la période
- + Animations ludiques et pédagogiques durant les vacances d'hiver (consulter le site web)
- + 6 € | 4 € enfant | gratuit - 6 ans
- + 04 75 20 24 56
- + 6 place des Tanneurs, 07160 Le Cheylard
- + arche-des-metiers.com



Planète Mars - Observatoire Hubert Reeves

Planète Mars - Observatoire Hubert Reeves est un site de découverte et de pratique de l'astronomie, situé sur la commune de Mars. Il bénéficie d'un ciel préservé de la pollution lumineuse et d'instruments d'observation de qualité, offrant des conditions idéales pour contempler la voûte étoilée. Visites de l'observatoire, stages de découverte de l'astronomie, ateliers enfants... Planète Mars vous ouvre les portes du ciel !

À ne pas rater cette année ! Le site propose un **événement exceptionnel autour de l'éclipse solaire du 12 août**, un rendez-vous **astronomique accessible à tous**, en amont de l'emblématique **Festival des Étoiles qui aura lieu cette année les 14 et 15 août**.

- + Jours d'ouverture selon la programmation
- + Sur réservation
- + 04 75 20 24 56
- + Saint-Romain-le-Désert, 07320 Mars
- + planete-mars.pm

#science





© CCSTI de l'Ardèche

© Claude Fougeirol



La Vallée du bijou

un univers précieux



Ces vallées renferment un savoir-faire unique : la fabrication de bijoux. Depuis le XIX^e siècle, le bijou joue un rôle constant dans la région et anime l'économie des Boutières. Deux sites de visite vous proposent une totale immersion pour découvrir mille et un trésors de la Vallée du bijou...

Les artisans

Le Cheylard

Aloé Bijoux

+ aloebijoux.fr

Les Georgettes

+ lesgeorgettes.com

Créafusion

+ fonteacireperdue.com

Saint-Martin-de-Valamas

Font'Art Créations

+ fontart.fr

La Gemme Logique

+ lagemmelogique.fr

MSR Bijoux

+ msr-bijoux.com

Oktane Concept

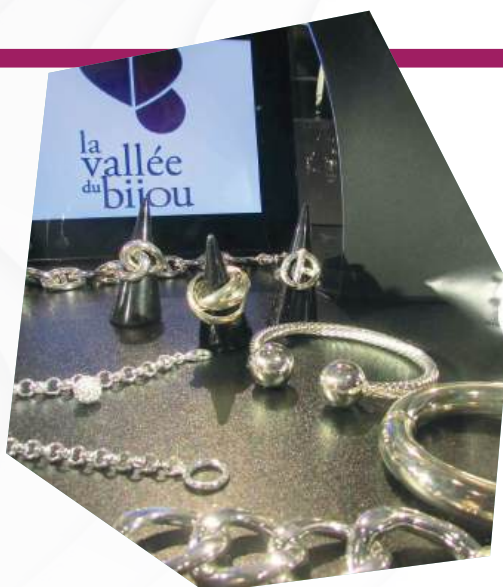
+ oktane.fr

Les Petites Billardises

+ 06 77 51 14 33

Fifatin

+ fifatin.fr





La Maison du bijou

Ce musée au Cheylard raconte l'histoire du bijou en Ardèche Hautes Vallées, depuis son apparition au XIX^e siècle jusqu'à sa production contemporaine. Les huit espaces d'exposition vous livrent les secrets de fabrication du bijou de manière interactive. Découvrez une longue tradition de métiers, les techniques utilisées, des pièces de collection, des créations originales, puis des témoignages... La boutique met à l'honneur les créations des bijoutiers de la vallée. **Côté coulisse ou côté scène, le bijou se dévoile...** Fascinant !



+ Toute l'année : jours d'ouverture selon la période
+ Visite libre avec audioguide
+ 5 € | 2 € enfant (10-17 ans) | gratuit - 10 ans
+ 04 75 64 80 97
+ 4 B rue Saint-Joseph, 07160 Le Cheylard
+ lavalleedubijou.com

la maison du bijou

Découvrez une exposition inédite !



Du bijou traditionnel au bijou contemporain, cette exposition met à l'honneur le travail de quatre artisans bijoutiers aux univers singuliers. Chacun, à sa manière, explore le bijou comme un terrain d'expérimentation, entre héritage des savoir-faire et créations résolument actuelles. Techniques revisitées, matières détournées, regards audacieux... Les créations de Galatée Pestre dialoguent avec celles de Julie Decubber, qui réemploie notamment des tessons de céramique, avec d'autres approches originales. Une immersion dans la richesse et la diversité du bijou contemporain.

+ Du printemps à l'automne

#savoir-faire





L'Atelier du bijou

L'Atelier du bijou, à Saint-Martin-de-Valamas, vous invite à vivre le quotidien d'un ouvrier du XIX^e siècle. Cet atelier est un lieu vivant installé au sein de l'ancienne usine Murat, site emblématique de la filière. Il dévoile l'histoire du lieu, ses périodes clés, les techniques spécifiques à l'usine Murat et les conditions de travail de l'époque. L'été en visite animée, glissez-vous dans la blouse d'un ouvrier pour appréhender son travail et ses savoir-faire. En situation réelle, **vous découvrez les anecdotes de la Vallée du bijou.**

+ Juil. à août : visite animée 8 € | 5 € enfant
+ 04 75 64 80 97
+ 420 rue du Pont, 07310 Saint-Martin-de-Valamas
+ lavalleedubijou.com

Instant *d'art* & artisanat



Embarquez pour un voyage où créativité et émotion se rencontrent. Sur un parcours artistique aménagé en pleine nature, dans les galeries emplies de couleurs et dans les ateliers de passionnés, plongez dans l'univers surprenant des artistes et artisans.

Art et brocante

À Saint-Agrève, Art et brocante vous ouvre les portes d'un univers dédié aux chineurs et aux curieux. Vous flânez entre brocante, antiquités, art moderne et objets déco. Vous venez pour acheter, vendre ou faire estimer, mais aussi pour un débarras ou une succession. Chaque visite réserve son lot de trouvailles et de belles découvertes.

- + Avr. à oct. : jours d'ouverture selon la période
- + Voir sur Facebook « Art et brocante Saint-Agrève »
- + 06 17 94 29 77
- + 300 route de l'Eyrieux, 07320 Saint-Agrève



Savonnerie La Fabrique des Monts et Merveilles



Découvrez cette fabrique de savons artisanaux et cosmétiques naturels produits à la main en Ardèche à partir d'ingrédients issus de l'agriculture biologique, dans le respect de votre peau et de la planète. Les savons sont saponifiés à froid, une méthode de fabrication ancestrale préservant la qualité des ingrédients utilisés. Retrouvez aussi des produits cosmétiques naturels, sans ingrédients douteux ni perturbateurs endocriniens et des accessoires zéro déchets !

- + Toute l'année : mer. et sam. matin | sur rendez-vous
- + Horaires variables, à consulter sur Google
- + 06 88 55 59 48
- + 10 rue du temple, 07160 Le Cheylard
- + fabrique-montsetmerveilles.fr

Sabine Fischer Photographie

À Saint-Martin-de-Valamas, réalisez vos portraits en studio, des photos de paysages, villages ou de votre animal... Découvrez aussi des souvenirs d'Ardèche artisanaux et personnalisables : sets de table, magnets, porte-clés, cartes, marque-pages, calendriers, tableaux photos... En vente à l'atelier au bord de la Dolce Via.

- + Studio ouvert à l'année sur rendez-vous
- + Espace exposition et vente de souvenirs : ouvert en libre accès de jan. à avr. et de sept. à déc. le mer. de 14 h à 17 h, ou sur rendez-vous. De mai à août le mer. de 14 h à 17 h et le ven. de 9 h à 12 h, ou sur rendez-vous. Ouvertures supplémentaires l'été.
- + 06 42 03 85 28
- + 220 La Dolce Via, Riotord
- + 07310 Saint-Martin-de-Valamas
- + sabinefischerphotographie.fr



La vie couleur

châtaigne



Un véritable séjour ardéchois n'en est pas un si l'on ne découvre pas le fruit emblématique dont le département est le premier producteur. La « châtaigne d'Ardèche » est une appellation d'origine protégée, et la fierté locale. Au cœur des Monts d'Ardèche, elle se dévoile sous toutes ses formes.

#local





La Maison du Châtaignier

Plongez au cœur d'un châtaignier au cours d'une expérience interactive et immersive où tous vos sens sont en éveil ! Du pied de l'arbre à ses feuillages, vous découvrez son histoire et sa relation avec l'homme des pentes ardéchoises : les évolutions des techniques et des paysages, la production et les usages, les imaginaires, l'environnement et l'avenir. L'univers de la châtaigne d'Ardèche n'aura plus de secrets pour vous ! La boutique propose une large gamme de produits locaux pour emporter avec vous un bout de ce joyau local : crème de marrons, farine, confiture... **La promesse d'une pause douceur.**

- + Avr. à nov. : jours d'ouverture selon la période
- + 04 75 64 80 97
- + 40 rue des lavoirs, 07190 Saint-Pierreville
- + maison-du-chataignier.fr



#douceur



Les castagnades des Monts d'Ardèche

La châtaigne prend ses plus belles couleurs à l'automne pour être célébrée dans le cadre de cette **grande fête automnale, temps fort de l'Automnal gourmand**. À l'heure de la récolte, elle met à l'honneur ce fruit symbole autour de marchés de producteurs, démonstrations des savoir-faire, dégustations... Un moment festif et gourmand à partager.

- + Les 10 et 11 oct. à Saint-Pierreville et Gluiras
- + 04 75 64 80 97
- + castagnades.fr





Expériences gourmandes pour le bonheur

des papilles

Si goûter les spécialités locales est pour vous une étape incontournable d'un séjour, vous êtes au bon endroit ! L'Ardèche Hautes Vallées regorge de savoureux produits locaux tirant leur qualité de la terre et du savoir-faire des producteurs. Vivez une expérience authentique et raffinée.

Miel, fruits, fromage de chèvre, charcuterie... Où trouver ces pépites gustatives ? Chez les producteurs, découvrez les produits du terroir à leur source. Dans les restaurants, partagez un bon repas aux saveurs locales. Sur les étals de marchés, faites votre choix parmi les couleurs et senteurs alléchantes !





#saveurs



L'Automnal Gourmand

L'Automnal Gourmand est une invitation à savourer le terroir. Cet événement, initié par Jacques Marcon, chef triplement étoilé de Saint-Bonnet-le-Froid, valorise les produits locaux entre Ardèche et Haute-Loire. Fêtes, visites, animations, dégustations, ateliers, menus uniques chez les restaurateurs... **Profitez d'une riche programmation** et vivez de délicieux moments en famille !

+ Du 26 sept. au 8 nov.
+ automnal-gourmand.fr

Le Bolet des Pins

Nouvelle adresse de restauration à Saint-Julien-d'Intres, le Bolet des Pins vous accueille pour une pause gourmande et conviviale. Le restaurant vous propose une cuisine traditionnelle à base de produits frais et locaux. Des plats et desserts faits maison vous sont servis en terrasse avec une superbe vue sur les monts environnants ou en salle dans une ambiance très chaleureuse. Le bar multiservices vous accueille pour se retrouver et partager un bon moment !

+ Jul. et août : mar. midi | Mer. au sam. midi et soir | Dim. midi
+ Sept. à juin : mer. au dim. midi | Ven. et sam. soir sur réservation
+ 06 83 52 32 57 | 04 75 66 11 66
+ 4237 grand rue, 07310 Saint Julien d'Intres
+ restaurantboletdespins.com

Brasserie L'Agrivoise

Découvrez des bières artisanales dans cette brasserie indépendante et biologique de Saint-Agrève. Elle propose différentes bières de caractère, des boissons locales, en bouteilles et en fût. Il y en a pour tous les goûts ! La Taverne s'anime régulièrement de concerts et animations ponctuelles.

+ Fév. à déc. : jours d'ouverture selon la période
+ 04 75 30 70 76
+ 15 chemin de Pontardieu,
07320 Saint-Agrève
+ lagrivoise.fr



Boutique Thico

Thico, c'est un petit coin de gourmandise qui mêle les saveurs de l'Ardèche et d'ailleurs. Épicerie fine, pâtisserie artisanale, et salon de thé chaleureux, cette boutique vous invite à une pause hors du temps. Découvrez des produits locaux, des délices sucrés faits maison et une ambiance conviviale où se mêlent authenticité et délices.

+ Toute l'année : lun., mer., jeu., ven. et sam. de 8 h 30 à 12 h 30 et de 15 h à 18 h 30 | Dim. de 8 h 30 à 12 h 30
+ 06 66 53 30 20
+ 525 rue du Docteur Tourasse, 07320 Saint-Agrève



#bio



Epiceyrieux

Cette épicerie bio coopérative vous propose une large gamme de produits locaux, biologiques et au détail. Vous y trouverez des fruits et des légumes, des produits laitiers, du pain au levain, des bières, des vins nature... C'est le lieu idéal pour faire vos courses durant votre séjour. Cette entreprise soutient les circuits courts, l'agriculture biologique locale et la réduction des déchets. Elle dispose également d'une terrasse pour vous désaltérer ou déguster une gourmandise.

- + Toute l'année : mar. au sam.
- + 04 75 30 22 42
- + contact@epiceyrieux.fr
- + [facebook.com/Epiceyrieux/](https://www.facebook.com/Epiceyrieux/)
- + 17 place Saléon Terras, 07160 Le Cheylard

Chèvrerie Bouchet-Ravaux

Au grand air à 750 m d'altitude sur les hauteurs de Jaunac, dans un cadre somptueux, Magali et Vincent vous accueillent pour assister à la traite du soir, caresser les chevrettes et découvrir leurs différents fromages de chèvres en agriculture biologique dont le fameux Picodon AOP. Vente directe à la ferme pour repartir avec ses fromages !

- + Avr. à nov. : jeu., ven. et sam. à 18 h-19 h,
sur rendez-vous par téléphone
- + Durée de la traite : 1 h
- + 06 68 91 98 17
- + 2180 route de Bouchet-Ravaux, 07160 Jaunac



© David Méchin

Terre adélice

« La nature déborde de saveurs irrésistibles, pourquoi ne pas y succomber ? ». Dans un lieu unique, découvrez les glaces artisanales 100 % bio de Terre adélice. Dans la salle aux verrières, choisissez votre glace à emporter ou visitez l'épicerie locale & bio. Pour un moment encore plus détendu, profitez de l'espace salon de thé pour déguster des coupes, crêpes ou gaufres en hiver. La terrasse ombragée bénéficie d'une vue exceptionnelle sur la vallée de l'Eyrieux. Événements toute l'année : concerts, conférences, expositions et marché d'artisan.

- + Fév. à juin et sept. à déc. : mer. à dim. | Juil. et août : tous les jours
- + 04 75 65 43 00
- + Le Moulinon, 495 A Route de l'Eyrieux, 07190 Saint-Sauveur-de-Montagut
- + www.terre-adelice.eu

#dégustation



Les Délices du Mézenc

Venez découvrir cette boutique locale de produits du terroir proposant un assortiment complet des spécialités de la région : charcuteries, fromages de pays, miels, confitures, vins, liqueurs, jus de fruits, sirops, conserves, soupes, tisanes mais aussi souvenirs et artisanats... L'espace salon café vous permettra de savourer une boisson en intérieur ou en terrasse !

+ Toute l'année : 7 j / 7

+ 04 43 08 15 77

+ Place du Foirail, 43430 Fay-sur-Lignon



Le Relais de Rochepaule

Anabele vous accueille au centre d'un village typique et vous propose une cuisine traditionnelle et formule avec produits locaux. Dans un cadre chaleureux et authentique, réglez-vous le midi et le soir de plats gourmands.

+ Toute l'année : lun., mar., jeu, ven. et week-end midi et soir | Mer. midi.

+ 04 75 30 84 90

+ 20 place du marché, 07320 Rochepaule

La Popote d'Aurance

À Saint-Michel-d'Aurance, La Popote d'Aurance est une adresse incontournable pour les amoureux de cuisine sincère et conviviale. Ici, tout est fait maison, avec passion et simplicité, à partir de produits locaux et de saison. Les assiettes sont généreuses, les saveurs authentiques, et l'ambiance chaleureuse se prête aussi bien à une pause gourmande après une balade qu'à un moment de partage autour d'une bonne table.

+ Toute l'année : lun., mar., jeu., dim. midi |

Ven. midi et soir | Sam. soir

+ 04 75 65 35 88

+ 1 place de l'Aurance, 07160 Saint-Michel-d'Aurance



Les Hurle-Vents

Aux Hurle-Vents à Saint-Jeure-d'Andaure, des petits plats aux saveurs variées confectionnés avec soin vous attendent. Vous dégusterez une cuisine maison avec des produits de saison et de terroir. Pizzas et cuisine végétarienne sont proposées (sur réservation).

+ Toute l'année

+ 04 75 30 61 90

+ Le village, 07320 Saint-Jeure-d'Andaure



Au Relais Saint-André

Le Relais Saint-André vous invite à faire une pause gourmande dans une salle de restaurant ouverte sur la nature. Vous dégustez une cuisine traditionnelle et de terroir, préparée avec soin. Un moment convivial à partager, face aux paysages du Vivarais, dans une ambiance chaleureuse et authentique.

+ Jan. à mars et oct. à déc. : mar. au sam. midi et soir | Dim. midi
+ Avr. à sept. : tous les jours, midi et soir
+ 04 75 30 03 72
+ 35 chemin du Cuer, 07690 Saint-André-en-Vivarais
+ au-relais-saint-andre.com



#familial



L'Art Chais

L'Art Chais est un lieu chaleureux où vous découvrirez une cuisine traditionnelle et familiale autour de saveurs ardéchoises et une carte des vins choisie avec soin par le propriétaire. Situé sur la Dolce Via, le restaurant dispose d'une grande terrasse pour profiter du soleil !

+ Toute l'année : lun. au ven. midi et soir | Sam. soir | Dim. midi
+ Mai à sept. : dim. soir en plus
+ Sur place, hôtel L'Art Chais
+ 04 75 66 11 60
+ 5 avenue de la Gare, 07160 Le Cheylard
+ lartchais.com

Le Red Fox Saloon

À Saint-Agrève, le Red Fox Saloon vous invite à vivre une expérience unique dans une ambiance chaleureuse, festive et originale. Découvrez une cuisine généreuse avec des plats faits maison autour de viandes cuites à la braise, burgers et desserts gourmands. Véritable lieu de vie, le Red Fox Saloon vibre toute l'année au rythme des concerts, soirées à thème et événements festifs. La salle est également disponible à la location pour tous vos événements privés ou professionnels (mariages, anniversaires, séminaires...). Un cadre convivial et modulable pour partager des moments inoubliables, en toute simplicité.

+ Mars à déc. : ven. et sam. soir | Dim. midi
+ 04 75 66 21 44
+ 1535 Chemin du Chiniac, 07320 Saint-Agrève
+ leredfox.com



L'Arbre Vagabond

Au cœur d'une vaste librairie-galerie, L'Arbre vagabond vous invite à savourer une cuisine inventive et raffinée. Vous dégustez, midi et soir, deux entrées, trois plats dont un végétarien, et deux desserts, préparés avec des produits frais du marché, souvent bio. Vous accompagnez votre repas d'une sélection de vins bio et nature, ou profitez toute la journée de grignotages, fromages, charcuterie, confiseries et boissons artisanales.



- + Mars à déc. : jours d'ouverture selon la période, 7j/7 en été
- + 04 71 59 22 00
- + Réservation conseillée sur le site
- + Au lieu-dit Cheyne, 43400 Le Chambon-sur-Lignon
- + arbre-vagabond.fr

L'O à la Bouche

Laissez-vous envoûter par cette cuisine de terroir qui représente et travaille des produits locaux et régionaux. Ce restaurant situé sur la Dolce Via vous propose un menu ardéchois et une carte variée entre salades, repas copieux et plats frais. Goûtez la spécialité, le tartare de bœuf coupé au couteau, les burgers dont le burger ardéchois à la caillette, ou encore des plats plus élaborés. Découvrez différentes saveurs autour de plats traditionnels et d'idées culinaires innovantes dans un cadre agréable et chaleureux.

- + Toute l'année, tous les jours
- + 04 75 29 76 98
- + 416 route d'Eyrium, Base aquatique Eyrium, 07160 Belsentes (Le Cheylard)
- + l-o-a-la-bouche-le-cheylard.com



Le Quai des Haltes

Le long de la Dolce Via, implanté en Gare de Chalenccon, Quai des Haltes est le spot idéal pour les cyclistes et tous les amoureux de la nature pour une pause gourmande, café, déjeuner... Les plats et les desserts sont faits maison à base de produits locaux et de saison, les glaces et les boissons sont d'ici et artisanales ! Dégustez notre terroir sur la terrasse ombragée et ensoleillée : quand votre commande est prête, la sonnerie de passage à niveau retentit ! Profitez aussi du jardin et des salles de la gare pour faire un jeu !

- + Avr., sept., oct. : jeu. au dim. | Mai à juin : mer. au dim.
- | Juil. à août : tous les jours - 10 h 30 à 17 h 30
- + 09 81 93 76 96 | 06 09 56 47 47
- + 137 Rue de la gare de Chalenccon, hameau de Pont-de-Chervil, 07240 Chalenccon
- + quaideshaltes.fr



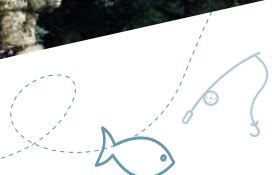

Le Verdun

Direction cette brasserie saint-agrévoise pour découvrir une belle et bonne cuisine locale. Le Verdun se fait un plaisir de vous recevoir et de vous régaler autour de plats de saison avec des produits frais cuisinés avec amour. L'été, dégustez une bonne glace en terrasse !

- + Toute l'année : lun. à ven., le midi
- + L'été, du lundi au samedi, le midi
- + 04 75 30 16 80
- + 790 rue du docteur Tourasse, 07320 Saint-Agrève




Au fil de L'eau



Explorez un havre de fraîcheur et de détente dans les nombreux cours et plans d'eau ardéchois. Profitez du murmure apaisant des eaux cristallines qui serpentent à travers des paysages époustoufflants. Prélassez-vous dans les piscines scintillantes où l'aventure rencontre la tranquillité. Laissez-vous envelopper par la fraîcheur de l'eau lors d'escapades relaxantes !

+ ardeche-hautes-vallees.fr

La pêche



L'Ardèche Hautes Vallées regorge de rivières secrètes qui raviront pêcheurs amateurs et confirmés. De nombreux cours d'eau de première et deuxième catégories s'offrent aux passionnés de pêche. Il y en a pour tous les goûts : eaux courantes et fraîches où l'on trouve la célèbre **truite fario** mais aussi d'autres espèces (vairon, chabot, blageon, loche franche, barbeau méridional...) et eaux plus calmes et larges pour dénicher les carpes, ablettes, gardons, chevesnes, brèmes... Deux cours d'eau sont à retenir pour la pêche à la mouche en « no kill » : la Dorne au Cheylard (parcours n° 9) et la Gluyere à Saint-Pierreville (parcours n° 12). **Le lac de Véron à Saint-Agrève est un site de pêche à la truite, idéal pour une partie de pêche entre amis ou en famille.**

+ Vente de permis pêche à l'Office de tourisme, bureau d'accueil de Saint-Agrève

Base aquatique Eyrium

La base aquatique Eyrium au cœur de la Vallée de l'Eyrieux, sur la voie cyclable La Dolce Via, vous accueille dans ses 1 650 m² nichés dans une nature préservée. Durant l'été, profitez de la grande piscine et ses plages. Grand bassin, pataugeoire, toboggans, jeux d'eau, tennis de table, mini-golf, volley-ball, jeux de boules... Il y en a pour tous les goûts ! Côté restauration, un snack et des tables de pique-nique s'offrent à vous. Des racks de vélo et des bornes de recharge électrique vous sont proposés à l'entrée pour vous accueillir à vélo. Petits et grands peuvent goûter aux joies de l'eau, de l'air et du soleil !

- + 15 juin au 30 juin
- Mar. à ven. de 13 h 30 à 18 h 30
- Sam. et dim. de 11 h à 20 h
- + 1^{er} juil. au 31 août : tous les jours de 11 h à 20 h
- + 04 75 29 34 65 | 04 75 64 80 97
- + Les Collanges, 07160 Les Nonières - Belsentes
- + eyrium.fr



© Ardèche Hautes Vallées

#rafraichissant

Le lac de Devesset

Le lac Devesset est idéal pour se rafraîchir et prendre un grand bol d'air ! Niché à 1 000 mètres d'altitude dans un écrin de verdure, le lac propose une multitude d'activités pour le plus grand bonheur des familles : base de loisirs avec plage, activités nautiques (école française de voile), jeux d'enfants, baignade surveillée en été, jeux aquatiques, pédal'eau, mini-golf... Promenez-vous autour du lac sur le sentier aménagé et profitez des pontons pour vous adonner à une session pêche !

- + Plage du lac de Devesset
- 560 chemin du lac. 07320 Devesset
- + lac-de-devesset.fr



© David Méchin





Vos sorties en

Ardeche Hautes Vallées



Remplissez votre agenda d'événements et d'activités qui animent votre séjour ardéchois. Programmations culturelles, compétitions sportives, festivals, animations locales, ateliers thématiques, sorties de plein air, visites guidées, spectacles, concerts, fêtes de village... En toute saison, petits et grands ont de quoi s'occuper !

+ ardeche-hautes-vallees.fr

L'agenda mensuel

Découvrez les animations du mois...



Le guide de l'été

Faites le plein d'idées de sorties estivales et profitez de la programmation des Échappées estivales !



En mode

camping-car



Application Park4night

+ Retrouvez toutes nos aires sur Park4night

Aire Les Collanges

Faites escale à l'Aire des Collanges, à Belsentes, au cœur des paysages préservés de l'Ardèche Hautes Vallées. Avec ses 10 emplacements délimités dans un écrin de verdure, cet espace tranquille est idéal pour votre découverte de La Dolce Via. Situés directement sur la voie cyclable, vous n'avez plus qu'à enfourcher vos vélos et partir à l'aventure. Vous profiterez de l'eau et des sanitaires sur place. Paiement en ligne via les bornes sur place ou à l'Office de Tourisme. Une halte parfaite pour explorer la région en toute sérénité !

+ Les Collanges, 07160 Belsentes

+ ardeche-hautes-vallees.fr



Aire Les Berges de l'Eyrieux

Faites une pause nature aux Berges de l'Eyrieux au Cheylard ! Cette aire de camping-car paisible vous accueille avec 73 emplacements équipés de Wi-Fi gratuit, au cœur d'un environnement préservé. Profitez de la plage naturelle et du plan d'eau surveillé en été, à deux pas de la Dolce Via et du GR420. À seulement 700 mètres des commerces et restaurants, l'aire propose aussi des pizzas maison en juillet et en août (sur réservation). Amateur de pêche ? La rivière Eyrieux, 1^{re} catégorie, est idéale (permis requis). Une escale parfaite pour se ressourcer et explorer l'Ardèche !

+ 04 75 29 09 53

+ 530 route de Saint-Martin, 07160 Le Cheylard

+ campingducheylard.com





Vos nuits

merveilleuses

Un cocon où se prélasser, c'est ce qu'il vous faut après vos journées d'exploration dévorantes d'énergie. Trouvez l'hébergement qui correspond à vos envies !

Le Moulin de Montabonnel



Ces chambres d'hôtes sont installées dans un ancien moulin restauré à Devesset, à 45 minutes à pied du lac et en bord de rivière dans un cadre serein et reposant. Un gîte pour deux personnes vous accueille aussi sur ce domaine, au départ de chemins de randonnée. Le charme s'opère depuis la grande cour extérieure fleurie jusqu'aux chambres en bois, lauze et pierre. La table d'hôte permet de se restaurer sur place autour de saveurs locales. Vous profiterez de la salle de sport et du jacuzzi.

- + Début avr. à mi-déc.
- + Chambres d'hôtes : 4 chambres, 13 pers. | Gîte : 1 chambre, 2 pers. | Salle de réception : 60 pers.
- + 04 75 65 15 34 | 06 84 98 32 93
- + 755 chemin du Moulin de Montabonnel, La scie de la Bâtie, 07320 Devesset
- + www.moulin-de-montabonnel.com



L'Art Chais

Hôtel de tourisme, L'Art Chais vous propose douze chambres chaleureuses et modernes. Situé sur la Dolce Via et disposant d'un abri à vélos, l'hôtel est idéal pour accueillir les cyclistes et les randonneurs. Restaurant avec terrasse extérieure sur place.

- + Toute l'année
- + 12 chambres – 26 pers.
- + 04 75 66 11 60
- + 5 avenue de la Gare, 07160 Le Cheylard
- + lartchais.com



#gîte

Gîtes du Monneyron

À 600 mètres d'altitude dans une ancienne ferme en pierre, deux gîtes vous accueillent au sein d'un tout petit hameau en bordure de rivière. « Confluence » est un gîte atypique 4 étoiles pour 8 personnes, coloré et tout en lumière ! Dans l'annexe indépendante, « Siloé » peut accueillir deux personnes dans son espace contemporain. Vous profiterez du jardin étagé jusqu'à la rivière lors de votre séjour au calme au cœur des Monts d'Ardèche.

- + Toute l'année
- + Gîte Confluence : 3 chambres – 8 pers.
- + Gîte Siloé : 1 chambre – 2 pers.
- + 06 47 48 02 13
- + Le Monneyron, 390 route de Limis, 07310 Chanéac
- + gites-du-monneyron.fr



#vacances



Le gîte de Devesset

Ce gîte de vacances aménagé en rez-de-chaussée vous accueille à Devesset sur le plateau ardéchois. Entouré de prairies et forêts, vous serez immergé dans une nature préservée ressourçante. Le lac de Devesset tout proche vous invite à la baignade et de nombreuses activités nautiques. Plusieurs balades s'offrent également à vous dans les alentours. Le gîte équipé de trois chambres vous attend pour vos vacances familiales.

- + Fin juin à début sept.
- + 3 chambres – 5 pers.
- + 06 84 09 13 29
- + 530 chemin du Roux, 07320 Devesset

Le Petit Nice 07

Dans une ancienne ferme restaurée au cœur des Boutières, Le Petit Nice 07 vous accueille en gîte ou en chambres d'hôtes au calme, plein soleil, avec terrain pour profiter pleinement de la nature. À deux pas de la vallée de l'Eyrieux et de la Dolce Via, la maison indépendante est toute équipée. Au petit-déjeuner, uniquement des produits maison vous sont servis. Table d'hôtes sur réservation. Le Petit Nice 07 accueille les vélos et les motos !

- + Toute l'année
- + Chambre d'hôtes à la nuitée : 5 chambres – 15 pers.
- + Gîte à la semaine : 3 chambres – 9 pers.
- + 06 70 16 57 50
- + Le haut du village, Intres, 07310 Saint-Julien-d'Intres
- + lepetitnice07.com



La Ferme du Chiniac

En famille ou entre amis, retrouvez-vous le temps d'un séjour dans cette confortable maison, spacieuse et lumineuse. Perchés sur le Mont Chiniac, à 1100 mètres d'altitude, les amateurs de sport et loisirs verts apprécieront la nature sauvage et les nombreuses activités aux alentours : randonnées à pied ou à vélo, musées, village de caractère, baignade, pêche, golf... Il y en a pour tous les goûts. Vous profiterez d'un jardin clos et d'une terrasse panoramique avec une vue à couper le souffle !

- + Toute l'année
- + 4 chambres – 9 pers.
- + 06 62 46 49 83
- + 530 Rue du Château, 07320 Saint-Agrève



Gîtes Hautes Vallées

3 gîtes 4 étoiles s'offrent à vous pour des vacances en famille ou entre amis en pleine nature. À proximité du Lac de Devesset, ces maisons traditionnelles profitent d'un aménagement haut de gamme : sauna, jacuzzi, piscine, grand jardin, jeux pour enfants... Tout est réuni pour passer un super séjour. Sans vis-à-vis, dans un environnement naturel exceptionnel, vous êtes dans un havre de paix !

- + Toute l'année
- + Maison des champs (6 chambres – 15 pers.),
Le Chalet (6 chambres – 12 pers.),
Chez Marius (9 chambres – 20 pers.)
- + 07 68 57 45 42
- + Maison des champs – Le Chalet – Chez Marius, 07320 Saint-Agrève



Le Moulin de Mirande

Passez un séjour dans cette maison sur les rives de l'Eyrieux naissant, en pleine campagne, à proximité d'une prairie pour chevaux. Cet agréable gîte sur deux niveaux, alimenté par eau de source, est situé sur le chemin de Saint-Régis. C'est un lieu idéal pour se ressourcer dans la nature. Amis randonneurs, le propriétaire propose de vous rapprocher en voiture jusqu'au gîte.

- + Toute l'année
- + 2 chambres – 5 personnes
- + 06 85 54 56 31 | 04 26 53 05 38
- + 1575 chemin de Mirande, 07320 Saint-Agrève



#authentique



Au Relais Saint-André

À Saint-André-en-Vivarais, le Relais Saint-André vous accueille pour une nuit ou un séjour au calme. Vous séjournerez dans l'une des huit chambres confortables, toutes équipées de douche et toilettes. Au cœur du village, vous profitez d'un cadre verdoyant et d'une vue panoramique, idéale pour vous ressourcer en pleine nature.

- + Toute l'année
- + 04 75 30 03 72
- + 35 chemin du Cuer, 07690 Saint-André-en-Vivarais
- + au-relais-saint-andre.com

Les Mésanges de Belsentes

Ce gîte rural pour 4 à 5 personnes accueille ses hôtes dans un coin de campagne avec vue sur le lac des Collanges et les monts environnants. Il se trouve au bord de la piste cyclable La Dolce Via et tout proche de la base aquatique Eyrium. Dans le jardin, les poules et les chèvres attendent leurs nouveaux amis de passage pour un week-end, quelques nuits ou la semaine.

- + Avr. à oct.
- + 2 chambres – 5 pers.
- + 06 77 58 42 71
- + 1423 chemin des Collanges, Les Nonières, 07160 Belsentes



Bord de Rivière

À Accons, l'hébergement Bord de Rivière vous invite à une pause nature au fil de l'eau. Vous séjournez dans un appartement confortable avec chambre, cuisine équipée et coin salon. Depuis la terrasse, vous profitez d'une vue apaisante sur la rivière. Vous pourrez profiter du jardin et du barbecue pour vos pauses repas au soleil. Randonnées et pêche rythment le séjour, dans un cadre calme et verdoyant, idéal pour se ressourcer !

- + Mi-avr. à sept.
- + 06 87 42 84 03
- + 525A route de Vals les Bains, Brolles, 07160 Accons

Le Relais de Rochepaule

Anabele vous accueille au centre d'un village authentique idéal pour les amoureux de la nature, les randonneurs. Profitez de cette chambre d'hôte, avec salle d'eau privative et petits-déjeuners compris. Restaurant et épicerie sur place.

- + Toute l'année
- + 04 75 30 84 90
- + 20 place du marché, 07320 Rochepaule



#calme

Les Cabanes de Labrousse

Vivez une expérience naturellement insolite dans l'une des 10 cabanes perchées, au cœur d'une forêt de châtaigniers, dans le Parc Naturel Régional des Monts d'Ardèche. Profitez d'un séjour nature pour vous retrouver en amoureux, en famille, ou entre amis. Perchées entre 4 et 12 m de haut, vous replongez dans vos rêves d'enfants, le confort et la sécurité en plus. Vous relevez le périlleux challenge d'offrir de vraies vacances originales. Le calme des lieux, les oiseaux et les écureuils vous invitent au repos, en harmonie totale avec la nature. Une totale déconnexion !

- + Mars à oct.
- + 10 cabanes
- + 06 79 10 43 22
- + Le Grand Bouveyron, Saint-Julien-Labrousse, 07160 Belsentes
- + cabanesardeche.com





Camping du Cheylard-sur-Eyrieux

Au Cheylard, le camping 3 étoiles et son aire de camping-cars vous accueillent dans un cadre naturel, à deux pas du centre-ville et des commerces. Au carrefour de la Dolce Via, profitez d'un accès direct aux itinéraires de randonnée et de vélo. En camping-car, caravane, tente ou mobil-home, vivez des vacances à votre rythme. Plan d'eau surveillé l'été, plages naturelles et services de qualité : pizzas maison, aire de jeux, pétanque... tout est réuni pour un séjour réussi !

+ Camping : avr. à sept. | Tentes et caravanes (61 emplacements), mobile home (17 emplacements), tente toilee (2 emplacements), gîte d'étape (12 pers).

+ 04 75 29 09 53

+ 275 Vialon, 07160 Le Cheylard

+ campingducheylard.com



Camping du Lac de Devesset

Dans une zone naturelle protégée, au bord du lac de Devesset de 50 hectares, le camping offre 108 emplacements. Des chalets, mobilhomes et gîtes s'offrent également à vous. Toutes les commodités sont sur place : zone barbecue, zones pique-nique, laverie. Profitez des nombreuses activités sur place : mini-golf, voile, pédal'eau, tables de ping-pong, cages de football, boudrome dans le camping et sur la base de loisirs.

+ Juin à oct.

+ 04 75 30 00 37

+ 350 chemin du lac, 07320 Devesset

+ lac-de-devesset.fr



#camping

Le Cocon du Vivarais

Au cœur de Rochepeule, le Cocon du Vivarais vous offre une parenthèse ressourçante en pleine nature. Les hôtes vous accueillent dans une bâtisse ardéchoise restaurée avec passion et des matériaux écologiques. On y dort au calme, on savoure une table d'hôtes aux produits locaux et de saison et on partage des moments conviviaux. Pour une nuit plus insolite, le Nid vous propose un lit douillet perché dans un arbre, pour exaucer votre rêve d'enfant... Massages, sauna et bain à remous complètent l'expérience bien-être en supplément. Vous pourrez aussi profiter de trottinettes électriques tout terrain pour partir en balade dans la nature préservée.

+ Toute l'année

+ 06 50 17 18 25 | 06 10 14 31 86

+ 820 Chemin de Villeneuve, 07320 Rochepeule



Gîte des côteaux de la gare

À proximité immédiate de la Dolce Via, le Gîte des côteaux de la gare vous accueille pour une escapade à deux. Vous séjournez dans une petite maisonnette en pierre pleine de charme, avec parking sur place et local sécurisé pour les vélos, idéal pour découvrir la voie douce à 200 m. Tout près de l'épicerie Proxi et du restaurant L'Art Chais, vous profitez de toutes les commodités, et d'une belle vue sur le Château de la Chèze !

+ Toute l'année, 2 pers.

+ 04 75 29 26 02 | 06 76 45 25 15

+ 140 route des coteaux de la gare, 07160 Le Cheylard



